

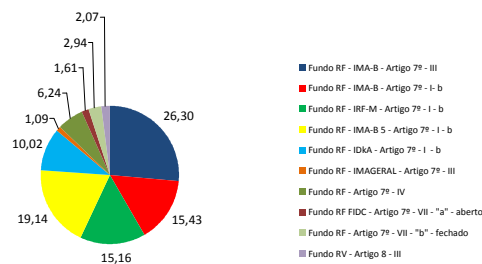
ENQUADRAMENTO APLICAÇÕES ARAQUARI - Abril 2014					
Descrição	Indicador	R\$	% ¹	% IF ²	Classif. 3922/10
Total Acumulado das Aplicações		17.276.448,14	100,00	100,00	
Meta Atuarial Mês (INPC + 6%)					
IF - Fundos de Investimentos					
BB Previdenciário RF IMA-B Tit. Públicos	IMA-B	370.045,69	3,65	2,14	Artigo 7º - I - b
BB Previdenciário IRF-M	IRF-M	1.076.495,48	10,63	6,23	Artigo 7º - I - b
BB Previdenciário RF IMA-B FI (moderado)	IMA-B	2.493.440,20	24,61	14,43	Artigo 7º - III
BB Previdenciário IRF-M1 FIC	IRF-M	1.438.298,89	14,20	8,33	Artigo 7º - I - b
BB Previdenciário IRF-M1 FIC	IRF-M	104.957,43	1,04	0,61	Artigo 7º - I - b
BB Previdenciário Ações Governança	IGC	109.521,49	1,08	0,63	Artigo 8º - III
BB Previdenciário IDKA 2	IDKA	1.731.826,57	17,09	10,02	Artigo 7º - I - b
BB Previdenciário IMA-B 5+	IMA-B	2.417.535,18	23,86	13,99	Artigo 7º - I - b
BB Previdenciário IMA-B 5+	IMA-B	126.805,60	1,25	0,73	Artigo 7º - I - b
BB Previdenciário RF Fluxo	DI	262.532,32	2,59	1,52	Artigo 7º - Inciso IV
Total BB		10.131.458,86	100,00	58,64	
CEF FIC NOVO BRASLICIMA-B	IMA-B	1.657.342,71	26,08	9,59	Artigo 7º - III
CEF IMA-B 5 TP RF LP	IMA-B	761.682,04	11,99	4,41	Artigo 7º - I - b
CEF IMA-B Títulos Públicos	IMA-B	2.086.178,42	32,83	12,08	Artigo 7º - I - b
CEF IPCA XIII	IPCA	507.259,55	7,98	2,94	Artigo 7º - VII - b
CEF AÇÕES DIVIDENDOS	Ações	248.511,08	3,91	1,44	Artigo 8º - III
CEF/Brasil Disponibilidades DI	DI	272.980,54	4,30	1,58	Artigo 7º - Inciso IV
CEF/BRASIL referenciado DI LP	DI	541.891,73	8,53	3,14	Artigo 7º - Inciso IV
CEF/BRASIL RPPS Consignado BMG	IPCA	277.981,59	4,38	1,61	Artigo 7º - VII - "a"
Total CEF		6.353.827,65	100,00	36,78	
BRAM IMA-B Títulos Públicos	IMA-B	209.244,57	52,56	1,21	Artigo 7º - I - b
BRAM IMA GERAL	IMAGERAL	188.870,63	47,44	1,09	Artigo 7º - III
Total BRADESCO		398.115,20	100,00	2,30	
BANRISUL Previd. Municipal II RF	IMA-B	393.046,44	100,00	2,28	Artigo 7º - III
Total BANRISUL		393.046,44	100,00	2,28	

¹ Por Tipo de aplicação junto banco - ² Em relação PL do IPREMAR

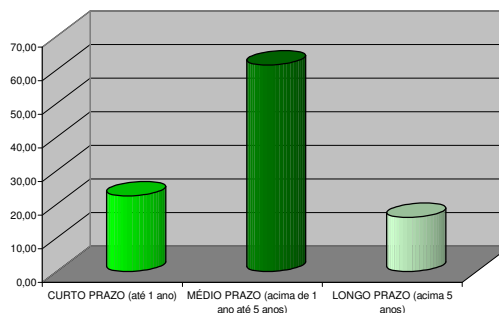
As informações geradas para enquadramento foram obtidas junto a gestão do RPPS;
A classificação dos investimentos foram obtidos junto a fontes públicas onde a FP deposita confiança;

Enquadramento	% PL
Fundo RF - IMA-B - Artigo 7º - III	26,30
Fundo RF - IMA-B - Artigo 7º - I - b	15,43
Fundo RF - IRF-M - Artigo 7º - I - b	15,16
Fundo RF - IMA-B 5 - Artigo 7º - I - b	19,14
Fundo RF - IDkA - Artigo 7º - I - b	10,02
Fundo RF - IMAGERAL - Artigo 7º - III	1,09
Fundo RF - Artigo 7º - IV	6,24
Fundo RF - FIDC - Artigo 7º - VII "a" - fechado	-
Fundo RF FIDC - Artigo 7º - VII "a" - aberto	1,61
Fundo RF - Artigo 7º - VII - "b" - fechado	2,94
Fundo RV - Artigo 8º I	-
Fundo RV - Artigo 8 - III	2,07
Fundo RV - Artigo 8º - IV	-
Fundo RV - Artigo 8º - V	-
CURTO PRAZO (até 1 ano)	22,49
MÉDIO PRAZO (acima de 1 ano até 5 anos)	61,44
LONGO PRAZO (acima 5 anos)	16,07
IMA (B - B5 - IRF-M - B5+)	77,12
IDKA	10,02
CRÉDITO (DI - RF)	6,24
FIDCs - aberto	0,00
FIDCs - fechado	1,61
Crédito Privado - fechado	2,94
RV (Ibovespa)	0,00
RV (Small - Dividendos - Valor - IGC)	2,07
RV (Participações + Imobiliário)	-

Enquadramento Aplicações Abril 2014



Perfil Aplicações Abril 2014



Diversificação Aplicações Abril 2014

